



高電圧用ケーブル 結線ソリューション

A FLEXIBLE APPROACH TO LARGE
WIRE CABLE PROCESSING

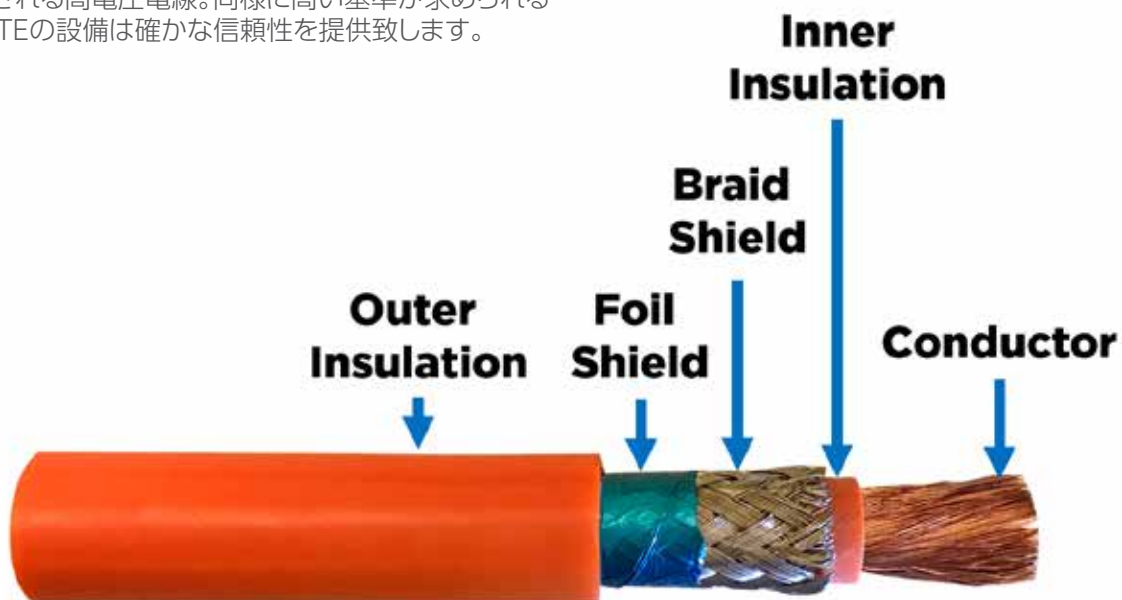
高電圧用ケーブル結線ソリューション



細線から 120mm^2 クラスの高電圧用ケーブル迄、広範囲なTE圧着製品に対応する各種・加工設備を提供致します。特に近年需要が高まる車載用高電圧ハーネスの対応する「高出力圧着機」について、豊富な製品ラインナップと新たな価値を提供致します。

高電圧ケーブルへの挑戦

高い品質／安全性が追及される高電圧電線。同様に高い基準が求められるハーネス加工に於いても、TEの設備は確かな信頼性を提供致します。



高電圧用ケーブル結線ソリューション

高電圧用ケーブルのモジュラーダイセット

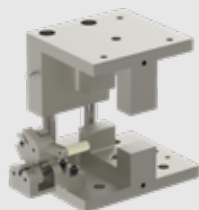


これらの端子/圧着ダイスは製品ラインナップの一部となります。弊社・アプリケーション・ツーリング部へお問い合わせ頂ければ、詳細な情報を提供させていただきます。

高電圧用ケーブルのモジュラーダイスホルダ



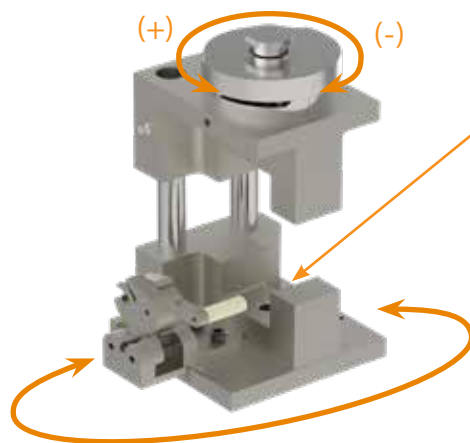
HV-20 マシン用
微調整ダイヤル付き



AT-66マシン用

TE圧着機だけでなく、他社製圧着機 AT-66に使用出来るダイス取付けホルダーをラインナップしています。

より細かい調整機構により、正確でスムーズな圧着高さの調整が可能です。



電線をセットする機構を設ける事により、圧着時の電線の取り回しがスムーズとなります。



スプリングを用いた電線セットの機構により、サイズの異なる電線に対応します。

ダイス取り付けホルダーの型番

	詳細	型番
Die Holders	高電圧ケーブル MOD ダイス取り付けホルダー (微調整ダイヤル付き)	2305470-1
	高電圧ケーブル MOD ダイス取り付けホルダー (微調整ダイヤルなし) AT-66 ターミネータのみ使用可能 (HV-20 / HF-20 ターミネータには使用できません)	2326378-1

高電圧用ケーブル結線ソリューション



Part Number 2335400-1

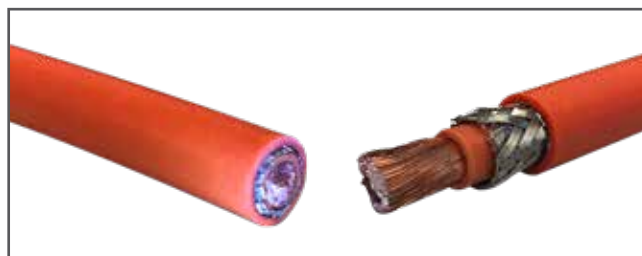
TEの新製品、電線加工機、HV-CPは、非常に時間と手間の掛かる高電圧用電線の加工処理の課題を解決する為、開発されました。10 - 120mm²クラスのより広範囲な電線サイズへの対応と、複雑な加工処理の工程に於いての効率化を実現しました。

複数の加工工程

多層構造の高圧ケーブルの処理は、外部及び内部の被覆の除去及び各種シールド部の剥き作業がある為、複数の加工工程を必要とするものです。

このような要求にこたえる為、HV-CPは以下の特徴を備えています。

- 稼働前に於ける必要ツーリングのチェック機能
- 刃型の交換後に於ける、刃型のセッティング位置の校正機能
- 正確な電線剥き寸法を実現する為、電線位置を確認する機能



複雑な多層構造の高圧ケーブルの加工を約30秒程で加工(電線の仕様により変わります)

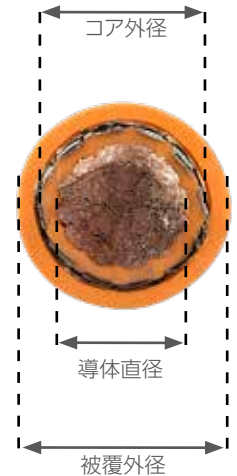
見やすく・容易な操作が可能な画面。1500パターン of 加工データの保存が可能です。

特徴

Description	Specification	Description	Specification
ワイヤ断面	10 mm ² - 120 mm ²	切断断面の外径の増加量	0.01 mm (0.0004 in)
最大外径	25.0 mm (1 in)	被覆除去後の増加量	0.01 mm (0.0004 in)
内部導体の最小直径	6.0 mm (0.24 in)	アウタージャケット(最大)の被覆除去長さ	80 mm (3.15 in)
ワイヤ断面 (最大)の切断	2 mm ² / AWG 14 / 1.6 mm diam (0.063 in diam)	プロファイル: 最大保存数	1500
サイクルタイム	30 sec	シーケンス機能: 最大ステップ	100

HV-CP用スペアパーツの部品番号

設備番号	電線 サイズ (mm ²)	被覆外径	コア外径	導体直径 (mm Max)	刃型 キット型番	マンドレル キット型番	カッティング ホイール型番
2335400-1	10	8.8 (-0.6)	6.0 (-0.6)	4.5	2364113-1	2360456-1	2364114-1
	16	10.2 (-0.6)	7.2 (-0.6)	5.8	2364113-2	2360456-2	
	25	12.2 (-0.6)	8.7 (-0.6)	7.2	2364113-3	2360456-3	
	35	14.4 (-0.6)	10.4 (-0.7)	8.5	2364113-4	2360456-4	
	50	15.8 (-0.6)	12.2 (-0.7)	10.5	2364113-5	2360456-5	
	60	16.9 (-0.6)	13.3 (-1.2)	11.6	2364113-6	2360456-6	
	70	18.2 (-0.6)	14.4 (-1.2)	12.5	2364113-7	2360456-7	
	95	20.9 (-0.6)	17.2 (-1.2)	14.8	2364113-8	2360456-8	
	120	23 (-0.8)	19 (-1.2)	16.5	2364113-9	2360456-9	



HV-CP 特徴



高度な制御、トレーサビリティシステム、およびイーサネットポートとUSBポートを備えたHV-CP高電圧ケーブル プレパレーションマシンは、Industry 4.0に対応しています。

自動のブレードクリーニング用としての組み込まれたエアジェットと、スラグを除去するためのインラインバキュームにより、処理エリアを清潔で効率的に保ちます。シャーシ内には取り外し可能なコンテナがあり、簡単に廃棄できます。



1470 mm (h)



高電圧電線の圧着

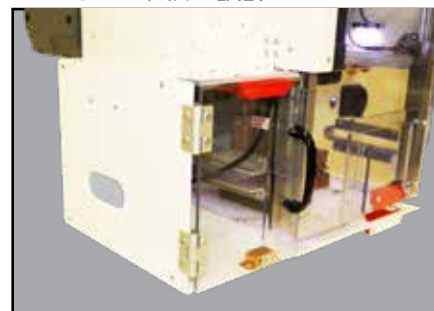


HF-20およびHV-20は、最大120mm²のケーブルを圧着できるコンパクトな高荷重のベンチトップマシンです。

両方のモデルは、178kN (20T)の圧着力に達することができる圧着機で、高速かつ高精度な再現性を備えています。HV-20モデルには、圧着力モニタリング(CQM II デジタルインターフェイス)、速度の調整機構、及び、高電圧ケーブル処理に必要なダストのない接続を保つためにバキュームシステムが付属しています。

フレキシブル デザイン

アプリケーションプロセスに最適になるように、柔軟な設計となっております。ダイを取付ける調整可能なプラットフォームは、ユニットの左側、前面、または右側からの処理に対応するために簡単に回転できます。また、ルーズピースおよびリール式ターミナルアプリケーションの両方に対応できるデザインとなっております。



安全かつ容易な操作性

どちらのモデルも、圧着プロセス全体にわたってオペレーターの安全性を確認するための複数のインターロック機能を備えたシンプルな押しボタンを採用しております。

製品型番

	製品名称	型番	
		ルーズピース用カバー付き	スライド式カバー付き (リール端子用)
Terminator	HF-20, High Force Terminator, 400V	2335500-1	2358697-1
	HF-20, High Force Terminator, 200V	2335500-2	2358697-2
	HV-20, High Voltage Terminator, 400V	2348822-1	2358698-1
	HV-20, High Voltage Terminator, 200V	2348822-2	2358698-2

製品比較表



	HF-20T	HV-20T	Competitor 1 Large Press Offering	Competitor 2 Large Press Offering
圧着能力	178kN (20T)	178kN (20T)	150kN (17T)	178kN (20T)
最大電線サイズ	120mm ²	120mm ²	100mm ²	120mm ²
ストローク時間 (秒) 速度 (RPM)	1.3 - 8.3 Sec 288 - 1800 RPM	1.3 - 8.3 Sec 288 - 1800 RPM	1.2 Sec (fixed) 1420 RPM	(fixed) 1200 RPM
電源仕様	3kW	3kW	4kW	7.5 kW
電圧	200V & 400V	200V & 400V	400V	200V & 400V
ストローク / シャットハイト	44mm / 158.4mm	44mm / 158.4mm	50mm / 204.8mm	50mm / 190mm
重量	390kg	390kg	500kg	1550kg
ネットワーク/MES	RJ-45 / MQTT	RJ-45 / MQTT	-	-
バキューム	-	Yes	No	No
ガード オートリフト	Yes	Yes	Yes	Optional
CQM/CFM	-	Yes	Optional	Optional

HV-20T & HF-20T 特長



HV-20T and HF-20T ベンチマシンは、最適化された制御、トレーサビリティシステム、およびイーサネットポートとUSBポートを備えており、Industry 4.0に対応しています。

組み込まれたバキュームシステムにより、高電圧ケーブルの圧着で発生するダストを除去し、クリーンな接続を実現します。



974
mm (h)





Let's Connect

To find the right TE tooling for your needs, call us at 717-810-2082 or email toolingSales@te.com.



TE Technical Support Center

USA:	1.800.522.6752	UK:	+44.0800.267666
Canada:	1.800.522.6752	France:	+33.1.34.20.8686
Mexico:	+52.55.11.06.0800	Netherlands:	+31.73.624.6999
Latin/S. America	+54.11.4733.2200	China:	+86.400.820.6015
Germany:	+49.6151.607.1999		



te.com

TE Connectivity, and TE Connectivity (logo) are trademarks. All other logos, products and/or company names referred to herein might be trademarks of their respective owners.

●TE Connectivityは、本カタログに正確な情報を記載するべく可能な限りの努力を払っていますが、情報に間違いがないことを保証するものではなく、また、情報が正確で、誤りがなく、信頼性があり、最新の内容であることを表明したり保証するものでもありません。●TE Connectivityは、記載されている情報に予告なしにいつでも修正することができます。●TE Connectivityは、記載されている情報に関して、特定目的に対する商品性や適合性を含む(ただし必ずしもこれらに限定されない)暗黙の保証をすべて明示的に拒否いたします。●本カタログに記載されている寸法は、参考にしていただくためのものであり、予告なく変更されることがあります。●製品の仕様は予告なく変更されることがあります。●最新の寸法や設計上の仕様については、TE Connectivityまでお問い合わせください。

© 2022 TE Connectivity Ltd. family of companies All Rights Reserved.

2354336-1 05/24 Rev C

高電圧用ケーブル 結線ソリューション

TE Connectivity
Application Tooling

神奈川県川崎市高津区久本3丁目5番8号
〒213-8535

www.te.com